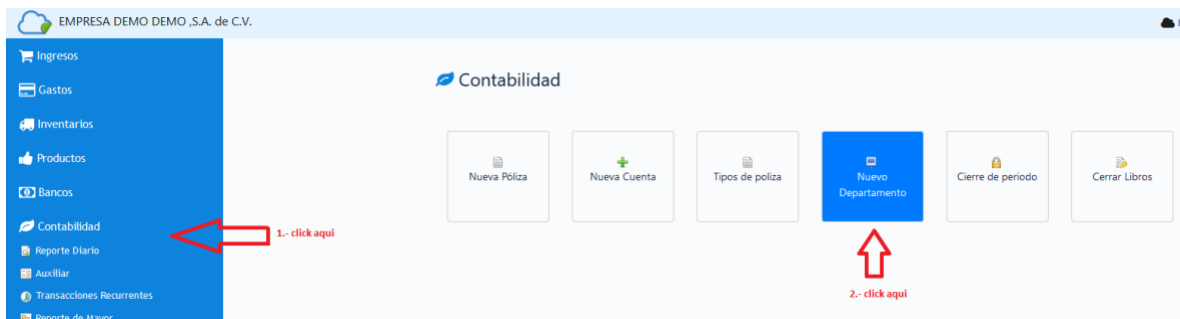


MANUAL DE CONTABILIDAD PARTE 4

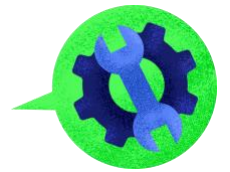
NUEVO DEPARTAMENTO

Uxi ofrece la posibilidad de manejar Tipos de Departamento para poder controlar y agrupar las pólizas contables que maneja la empresa, para poder acceder a esta aplicación debes seguir la siguiente ruta:

Menú / Contabilidad / Nuevo departamento



Al acceder a la opción tendrás que rellenar los campos correspondientes con la información que se te pide.



Nuevo Departamento

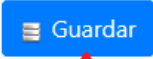
Descripción


Twitter

Correo-e

Móvil

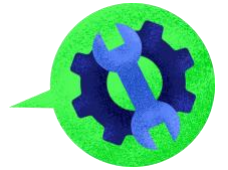
Centro de Costos Centro de Ingresos

 Guardar


click aquí

Una vez registrados tus departamentos , podrás hacer los registros de tus pólizas contables según la actividad y requerimiento de la empresa, y cuando desees visualizar tus pólizas, las podrás agrupar por departamento según lo requieras, en la siguiente opción:

Menú / Contabilidad/ Reporte de diario y/o Reporte de Auxiliar



Como se muestra a continuación:

Reporte de Diario

Tipo de Póliza: CH - CHEQUES

Num. de Póliza:

Descripción de Póliza:

Departamento:

Periodo:

Fecha:

Cuenta:

Tipo de Cuenta:

CLIENTES PREFERENCIALES

Cientes Premium

Gastos de Venta

Gastos de administración

Proveedores a crédito

Proveedores de contado

podrás seleccionar y agrupar tus pólizas por Departamento

Incluir en Reporte

Continuar

Auxiliar de Cuenta

Cuenta: 101 - BANCOS

Departamento:

Periodo:

Fecha:

CLIENTES PREFERENCIALES

Cientes Premium

Gastos de Venta

Gastos de administración

Proveedores a crédito

Proveedores de contado

podrás visualizar tu reporte por tipo de cuenta y por tipo de Departamento

Incluir en Reporte

Continuar