

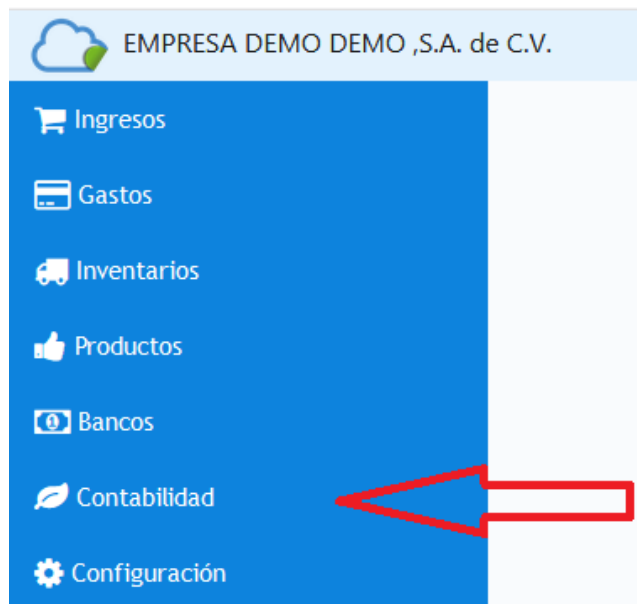
MANUAL DE CONTABILIDAD PARTE 3

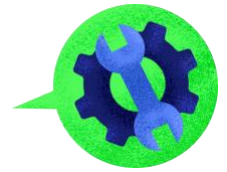
TIPOS DE POLIZA

Para poder dar de alta los tipos de pólizas que vas a utilizar debes ir a la siguiente ruta:

Menú / Contabilidad / Tipos de Póliza

Como te indicamos en las siguientes ilustraciones:






Al dar click en “Tipos de Pólizas” , se mostrará la pantalla para que puedas dar de alta los tipos de póliza que requieras. Para agregar un nuevo Tipo de Póliza darás click en “Agregar Nuevo”.

Tipo de Poliza

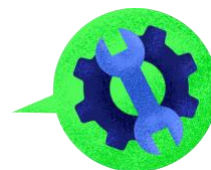
Clave	Descripcion	Estatus	Acciones
CH	CHEQUES	Activo	Editar Borrar
D	DIARIO	Activo	Editar Borrar
E1	SERFIN 52331	Activo	Editar Borrar
E2	SERFIN 50139	Activo	Editar Borrar
I	INGRESO	Activo	Editar Borrar

[Agregar Nuevo](#)



click para agregar nuevo tipo de póliza

En esta opción deberás elegir la clasificación de la póliza:



Agregar Nuevo Tipo de Poliza

Clasificación:

Clave:

Descripción:

Estatus:

Guardar

seleccionar el tipo de póliza a dar de alta →

- Diario
- Diario**
- Cheques
- Ingreso
- Egreso

Para los demás datos que te solicita el sistema:

Agregar Nuevo Tipo de Poliza

Clasificación:

Clave: **clave con la que deseas identificar el tipo de póliza** →

Descripción: ← **puedes poner a que cuenta contable pertenece el tipo de póliza**

Estatus: **estatus activo: para que registres información. / estatus inactivo: cuando ya no requieres esa póliza** →

- Activo
- Activo**
- Inactivo

Guardar

Al terminar de dar de altas tus Tipos de Póliza, se listarán de la siguiente manera:

Clave	Descripción	Estatus	Acciones
CH	CHEQUES	Activo	Editar Borrar
D	DIARIO	Activo	Editar Borrar
E1	SERFIN 52331	Activo	Editar Borrar
E2	SERFIN 50139	Activo	Editar Borrar
I	INGRESO	Activo	Editar Borrar

Agregar Nuevo

Podrás editar y/o borrar al momento que tú lo requieras.